

SZKOŁA PODSTAWOWA
GMINY SIERADZ
IM. JANA PAWŁA II



SZKOŁA W LICZBACH

KLASY ODDZIAŁY ROK 2020/21

"0"	1	25
I	3*	74
II	4*	90
III	5	114
IV	3	71
V	1	10
VI	1	24
VII	2**	52
VIII	1	21

Łącznie: 24 481

*w tym

1 oddział

sportowy

**w tym

2 oddziały

dwujęzyczne

WSTAŃCIE, CHODŹMY!



INFRASTRUKTURA SZKOŁY

II PIĘTRO 1220m ²	9 pracowni, w tym sala komputerowa, gabinet pedagoga
I PIĘTRO 1220m ²	6 pracowni, w tym 3 z zapleczem; sala komputerowa, gabinety: opieki przedmedycznej, logopedyczny i stomatologiczny
PARTER 1280m ²	4 pracowni, w tym 3 z zapleczem; świetlica z zapleczem kuchennym; biblioteka z czytelnią
PIWNICA 670m ²	szatnie z indywidualnymi szafkami; świetlica



ZAPLECZE SPORTOWE

sala gimnastyczna 550m ²	2 szatnie dla dziewcząt i chłopców
mała sala gimnastyczna 120m ²	2 szatnie dla dziewcząt i chłopców
kompleks sportowy 11700m ²	4 boiska, bieżnia tartanowa, trybuny



BAZA DYDAKTYCZNA SZKOŁY

POMOCE DYDAKTYCZNE

SPRZĘT MULTIMEDIALNY

Tablice i monitory interaktywne – 13 sztuk

Magiczny dywan – 1 sztuka

Zestawy komputerowe – 80 sztuki

Projektory multimedialne – 17 sztuk

ZASOBY BIBLIOTEKI

Lektury – 3000 sztuk

Beletrystyka i poezja – 650 sztuk

Literatura popularnonaukowa – 3500 sztuk



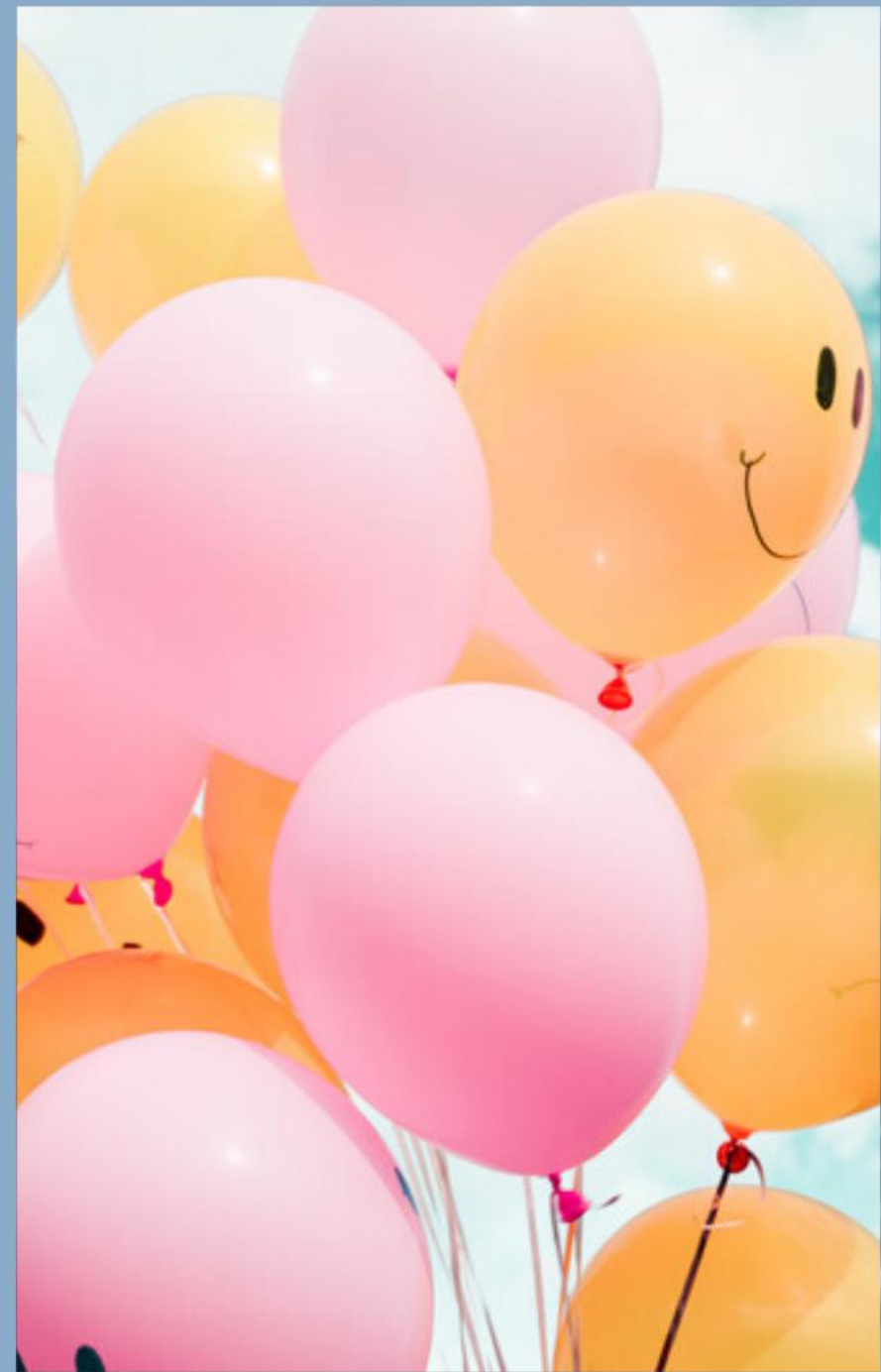
ATUTY NASZEJ SZKOŁY

- Doświadczona i współpracująca ze sobą kadra
- Nowoczesny budynek i baza dydaktyczna
- Wypracowane tradycje
- Przyjazny klimat
- Poczucie bezpieczeństwa uczniów
- Opieka medyczna i stomatologiczna
- Dotychczasowe sukcesy naukowe, sportowe, artystyczne
- Wysokie wyniki egzaminów, także EWD



O CZYM MOŻEMY PAŃSTWA ZAPEWNIĆ?

- Dołożymy starań, aby utrzymać wysoki poziom nauczania oraz przyjazną atmosferę
- Dostosujemy warunki lokalowe do potrzeb sześć- i siedmiolatków, organizując zajęcia na parterze i I piętrze
- Zorganizujemy opiekę świetlicową w godzinach 6.30 – 16.30
- Zapewnimy opiekę pielęgniarki i leczenie stomatologiczne
- Zapewnimy opiekę podczas bezpłatnego dowozu z terenu gminy Sieradz
- Gwarantujemy jednozmianowość – zajęcia odbywać się będą w godzinach 8.00 – 14.30



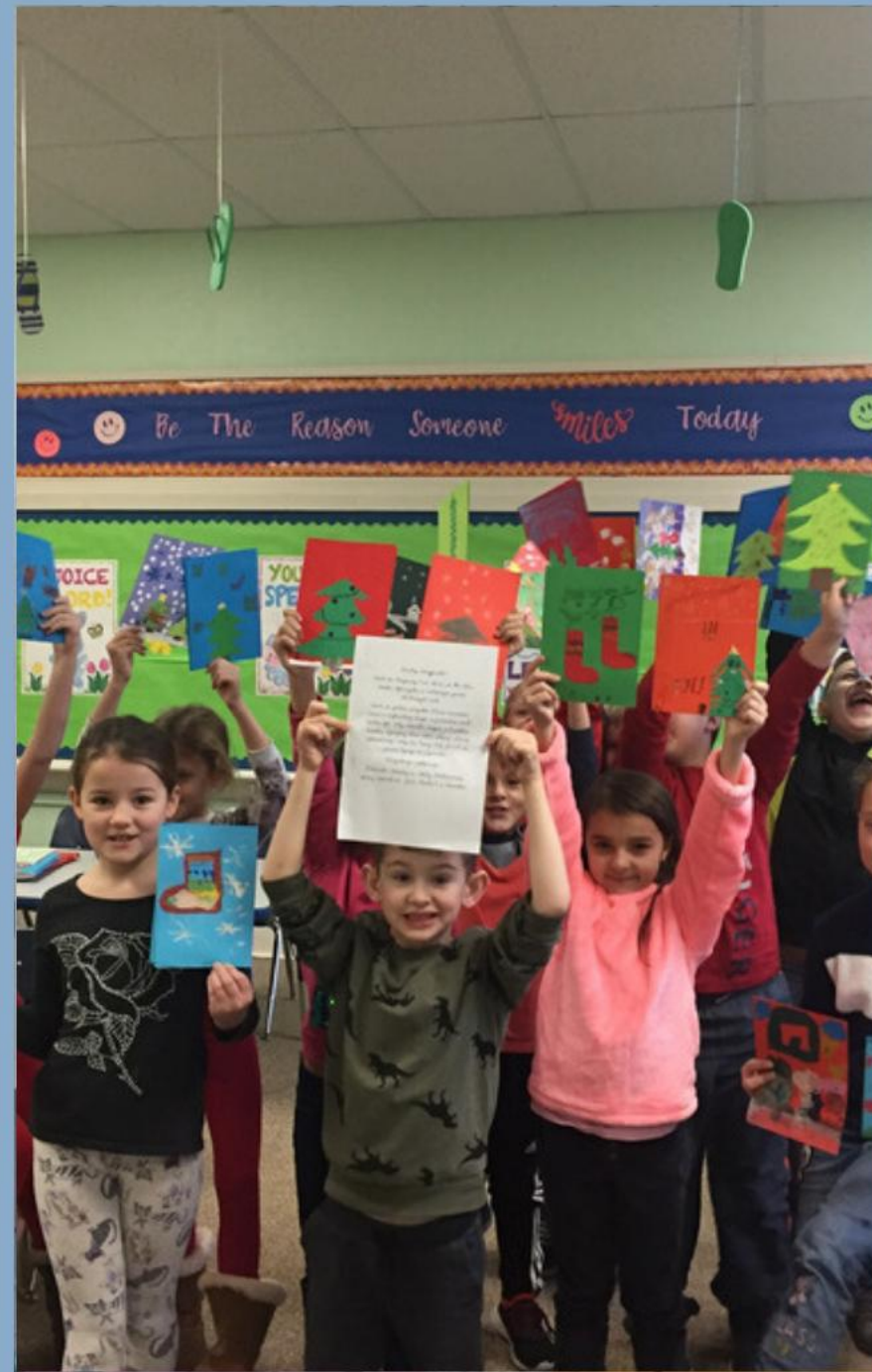
NASZYM UCZNIOM OFERUJEMY

- W klasach I-III innowacje pedagogiczne z elementami metodyki Montessori i oceniania kształtującego
- W klasach IV-VIII możliwość szkolenia w Akademii Siatkówki PGE Skry Bełchatów
- Rozwijanie kompetencji społecznych w Samorządzie Uczniowskim i Klubie Wolontariusza
- Naukę myślenia strategicznego na zajęciach szachowych
- Od klasy I lub IV możliwość uczęszczania do oddziału sportowego
- Od klasy VII-ej możliwość uczęszczania do oddziału dwujęzycznego



NASZYM UCZNIOM OFERUJEMY

- Solidne przygotowanie do egzaminów zewnętrznych
- Możliwość rozwijania zainteresowań i talentów na zajęciach pozalekcyjnych
- Indywidualizację pracy z uczniem szczególnie uzdolnionym
- Bezpieczeństwo /monitoring wizyjny, opieka pedagogiczna/
- Możliwość korzystania z gorących posiłków
- Możliwość udziału w wyjazdach edukacyjnych, także zagranicznych, m.in. w ramach programu Erasmus+



NASZE PRIORYTETY

WYSOKA JAKOŚĆ EDUKACJI

KIEROWANIE ROZWOJEM UCZNIÓW W TAKI SPOSÓB, BY SAMODZIELNIE DORASTALI W POCZUCIU BEZPIECZEŃSTWA I MĄDROŚCI

WSPIERANIE RODZICÓW W WYCHOWANIU DZIECI



REKRUTACJA

Składanie wniosków trwa od 1 do 22 marca br.
Kolejność zgłoszeń nie ma znaczenia.

Przyjmujemy uczniów:

- do klasy pierwszej.
- do klasy siódmej dwujęzycznej.

Sekretariat Szkoły:
tel. (43) 827 53 44
email: spgsieradz@wp.pl



ZAPRASZAMY!

